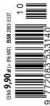


PAŹDZIERNIK - LISTOPAD (19) 2014



# ŚWIAT WNĘTRZ

Po mieszczańsku  
w Londynie

Komfort i styl według  
Patricji Urquioli

Tajemnice  
starego drewna

Wypoczywać z klasą  
Stylowy Budapeszt

86

ARCHITEKT RADZI  
SCHODY WE WNĘTRZACH

76

FORMA & FUNKCJA  
GRZEJNIKI DEKORACYJNE

30

POMYSŁ NA  
PRZEDPOKOJ



# PO MIESZCZAŃSKU

**BRAMHAM GARDENS TO UROCZY LONDYŃSKI ZAKĄTEK W REJONIE KENSINGTON I CHELSEA. ZADBANE KAMIENICE, STARANNIE STRYZONE TRAWNIKI, ALEJKI WYSYPANE ŻWIEM I... CENY NIERUCHOMOŚCI GODNE ZNAKOMITEJ LOKALIZACJI.**



**O**dwiedzamy jedno z mieszkań znajdujące się w tym jakże angielskim miejscu, niewielki, ale oryginalnie zaaranżowany tzw. kompaktowy apartament o powierzchni ok. 40 m<sup>2</sup>, składający się z części dziennej (salon, jadalnia, kuchnia), sypialni i łazienki. Efekt przestronności uzyskano głównie dzięki połączeniu oddzielonej pierwotnie kuchni z salonikiem i jadalnią w jedno wielofunkcyjne pomieszczenie oraz przemyślanym rozwiązaniom, pozwalającym użytecznie wykorzystywać każdy centymetr powierzchni.



” Efekt przestronności uzyskano głównie dzięki połączeniu oddzielonej pierwotnie kuchni z salonikiem i jadalnią w jedno wielofunkcyjne pomieszczenie.

#### Część dzienna

Jasne, pastelowe kolory ścian i obić meblowych wsparte oświetleniem pochodzącym z kilku różnych źródeł oraz duża ilość dziennego światła, którą zapewniają aż cztery spore okna, optycznie powiększają strefę dzienną. Charakter tej części mieszkania pozwala na relaks i wyciszenie, ale nie ma nic wspólnego ze stylistyczną nudą. Zastosowanie zróżnicowanych materiałów i tekstur dodało wnętrzu specyficznej dynamiki, podkreślonej dodatkowo przez wyraźny podział funkcjonalny.

Kuchenna zabudowa meblowa (wykonana na zamówienie) ma kształt litery L. Neutralna szara barwa frontów szafek pozbawionych ozdób, a nawet widocznych uchwytów w części górnej, przyjemnie kontrastuje z ciepłymi beżami ścian. Przestrzeń między dolnymi i górnymi szafkami wyłożono taflami lustrzanego szkła z uzyskanym metodą pia-

skowania nieregularnym wzorem.

Rolę jadalni pełni, także wykonany na zamówienie, prosty i elegancki stół wraz z kompletem wygodnych krzeseł. Blaty – stołu i ciągu kuchennego – zrobiono z tego samego materiału. Strefę jadalni symbolicznie wydziela okno, przy którym ustawiono stół, oraz wiszący nad nim, bardzo dekoracyjny żyrandol. Granicę między częścią gościnną a kuchenną określa niski regał-biblioteczka, służący także jako okazjonalny barek.

W saloniku (przy oknie) udało się wygospodarować miejsce do pracy, natomiast jeden z narożników pomieszczenia odcięto ukośną ścianką (zbudowaną z płyt gipsowo-kartonowych), w której swoje miejsce znalazł telewizor oraz „kominek” – umieszczona przy podłodze wnęka pełniąca funkcję dekoracyjną. Posadzkę całej strefy dziennej wyłożono terakotą o fakturze i formie przypominającej klepki drewnianego parkietu.



■ W saloniku (przy oknie) udało się wygospodarować miejsce do pracy, natomiast jeden z narożników pomieszczenia odcięto ukośną ścianką (zbudowaną z płyt gipsowo-kartonowych), w której swoje miejsce znalazł telewizor oraz „kominek” – umieszczona przy podłodze wnęka pełniąca funkcję dekoracyjną.

” Wygląd i układ funkcjonalny tego pomieszczenia zdeterminowała jego wielkość. W łazience o wymiarach 160 x 140 cm zmieściło się tylko niezbędne wyposażenie.



## CZYSTY GENIUSZ

# KOŁO

Part of the Sanitec Group



**Rimfree®**

### PIERWSZE NA RYNKU CAŁKOWICIE BEZKOŁNIERZOWE ROZWIĄZANIE!

ODKRYJ NOWE, GENIALNE RIMFREE® ELIMINUJĄCE NA ZAWSZE PROBLEM BRUDU GROMADZĄCEGO SIĘ POD KOŁNIERZEM MISKI WC.



1. Standardowa miska
2. Miska z częściowym kołnierzem
3. Rimfree® - brak kołnierza





” Metraż zaprezentowanego lokum bliższy jest raczej standardom polskim niż brytyjskim, mimo to gruntownie zmodernizowane mieszkanie jest komfortowe, zaskakująco przestrzenne, a przy tym stylowe.

#### Łazienka

Wygląd i układ funkcjonalny tego pomieszczenia zdeterminowała jego wielkość. W łazience o wymiarach 160 x 140 cm zmieściło się tylko niezbędne wyposażenie. Niedostatki powierzchniowe zrekomensowano zastosowaniem oryginalnych i wysokiej jakości wykończeń. Na szczególną uwagę zasługuje umywalka wykonana ze szkła pochodzącego z recyklingu i podświetlona diodami LED o ciepłej barwie. Niezwykły „bursztynowy” wygląd uzupełniają nietypowe kryształowe kurki do wody. Ściany niewielkiego pomieszczenia pokrywają płytki z uszlachetnionego srebrem szkła, zaś podłogę – znana z części dziennej terakota o teksturze parkietu.

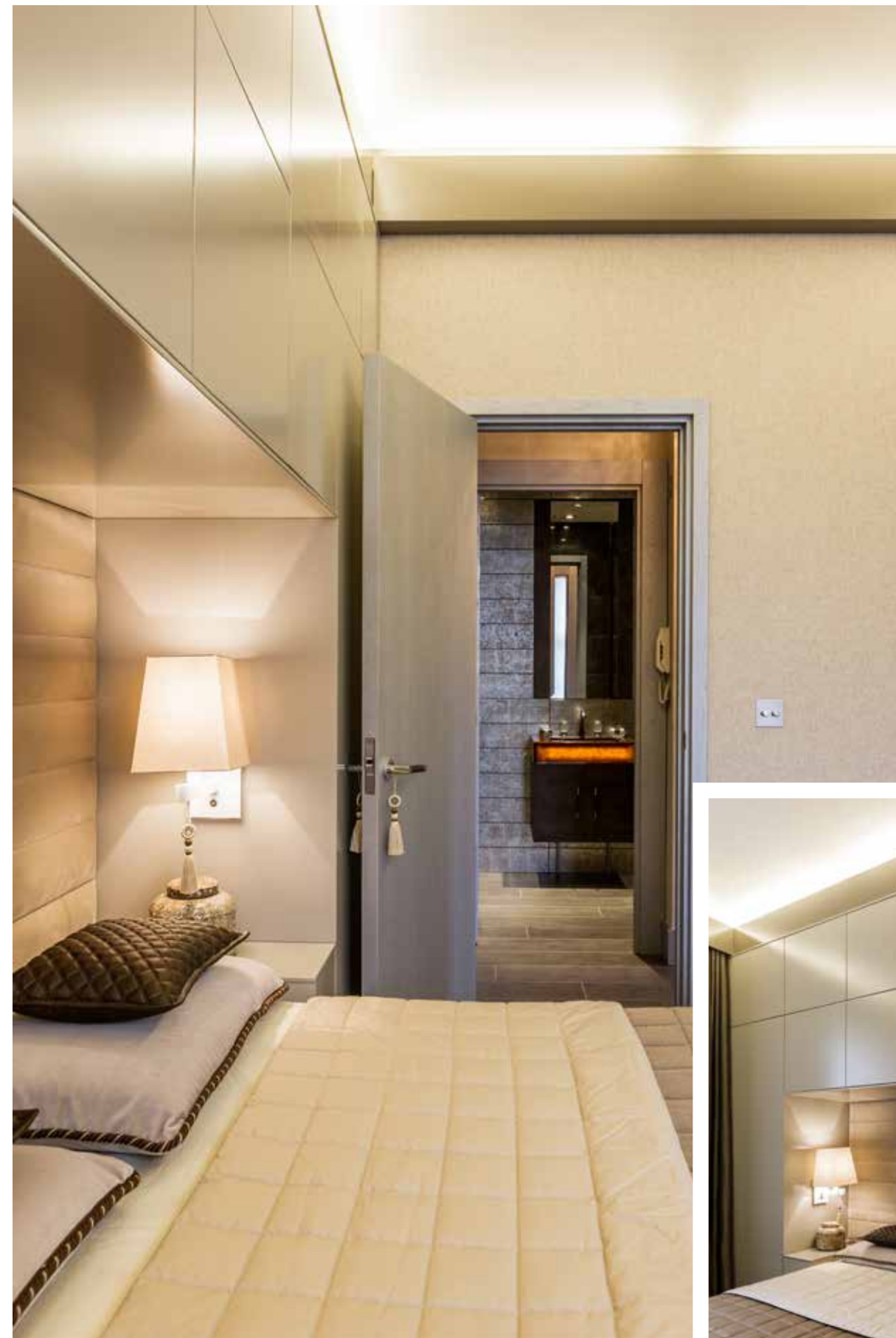
#### Sypialnia

Sąsiadująca z łazienką sypialnia również była dla projektantów dużym wyzwaniem, tym bardziej, że na niewielkiej powierzchni miało znaleźć się pełnowymiarowe dwuosobowe łóżko oraz odpowiednia ilość miejsca do przechowywania ubrań. Ambitne założenia udało się zrealizować, choć trzeba było walczyć dosłownie o każdy centymetr. Ciekawym i praktycznym konceptem jest zabudowa meblowa pełniąca tutaj również funkcję wezglowia. W ten sposób rozwiązano problem braku miejsca na stoliki nocne oraz uzyskano dodatkową powierzchnię magazynową. Podobnie jak w innych pomieszczeniach, tak-

że w sypialni postawiono nie tyle na strojność materiałów wykończeniowych, lecz na ich jakość, czego wyrazem jest wykonana ze skóry okładzina podłogowa.

Metraż zaprezentowanego lokum bliższy jest raczej standardom polskim niż brytyjskim, mimo to mieszkanie – gruntownie zmodernizowane i przebudowane – jest komfortowe, zaskakująco przestrzenne, a przy tym stylowe i szykowne dzięki charakterystycznej angielskiej elegancji. ■

■ **Niedostatki powierzchniowe łazienki zrekomensowano zastosowaniem oryginalnych wykończeń.** Na szczególną uwagę zasługuje umywalka wykonana ze szkła pochodzącego z recyklingu.



■ **Sąsiadująca z łazienką sypialnia również była dla projektantów dużym wyzwaniem,** tym bardziej, że na niewielkiej powierzchni miało znaleźć się pełnowymiarowe dwuosobowe łóżko oraz odpowiednia ilość miejsca do przechowywania ubrań.





” Podobnie jak w innych pomieszczeniach, także w sypialni postawiono nie tyle na strojność materiałów wykończeniowych, lecz na ich jakość, czego wyrazem jest wykonana ze skóry okładzina podłogowa.



■ Ciekawym i praktycznym konceptem jest zabudowa meblowa pełniąca tutaj również funkcję wezłowania. W ten sposób rozwiązano problem braku miejsca na stoliki nocne oraz uzyskano dodatkową powierzchnię magazynową.



PRIMAVERA  
FURNITURE

Primavera Furniture od 2006 roku z ogromnym sukcesem podbija nie tylko rynek Europy Środkowej, Zachodniej i Skandynawii, ale również kontynent azjatycki. Projektanci z Primavera Furniture wkładają dużo energii i dopracowują każdy mebel tak, aby spełniać Wasze oczekiwania zarówno pod względem komfortu jak i estetyki wykonania. Każdy Klient ma możliwość indywidualnego doboru tkanin oraz przyozdobienia mebla wymarzoną haftem, co sprawia, że każdy model jest niepowtarzalny.

Partnerzy



www.antresola-galeria.pl  
ul. Żeromskiego 1A lokal 10  
15-349 Białystok



www.francuska-weranda.com  
ul. Mikołaja Kopernika 8/18 lokal 101  
00-367 Warszawa

www.primaverafurniture.com • Showroom Barczewski Dwór 7 • 11-010 Barczewo • tel. 506 039 294